



Художник **Василина Королёва.**
Осень на Лале

«Осень на Лале» продолжает тему деревенской жизни русского севера. На вытянутом по горизонтали полотне перед нами вырастает стена поленьев, на которой разместились предметы быта. Блестят резиновыми голенищами сапоги, накренился зелёный эмалированный бак, как огромные колпаки высятся плетёные рыболовные верши, называемые на местном диалекте «мордами», свисает и золотится в тусклых лучах сеть. Шесты, лопаты и вилы поддерживают ритм этой деревенской «песни». Образ стены не случаен, за дровами чередой выстраивается ряд крыш, а за ними — бескрайние просторы дикой природы, где на сотни вёрст простёрлись леса и луга, и лишь изредка в них затерялась одинокая вымирающая деревушка.

Предметы быта в картине наделены жизнеутверждающим смыслом, человек окружает ими себя в борьбе со стихией природы. Деревня живёт, пока в ней трудится человек, но люди покидают этот мир, переезжают в города и зарастают заброшенные дома, природа забирает обратно отвоёванную человеком землю.

Побывав в Нижнелалье, Королёвой удалось прочувствовать атмосферу северной деревни, проникнуться духом её жизни, увидеть характерный быт и осмыслить философию, как на первый взгляд кажется, простых вещей.

Евгения Гаврилова,
искусствовед



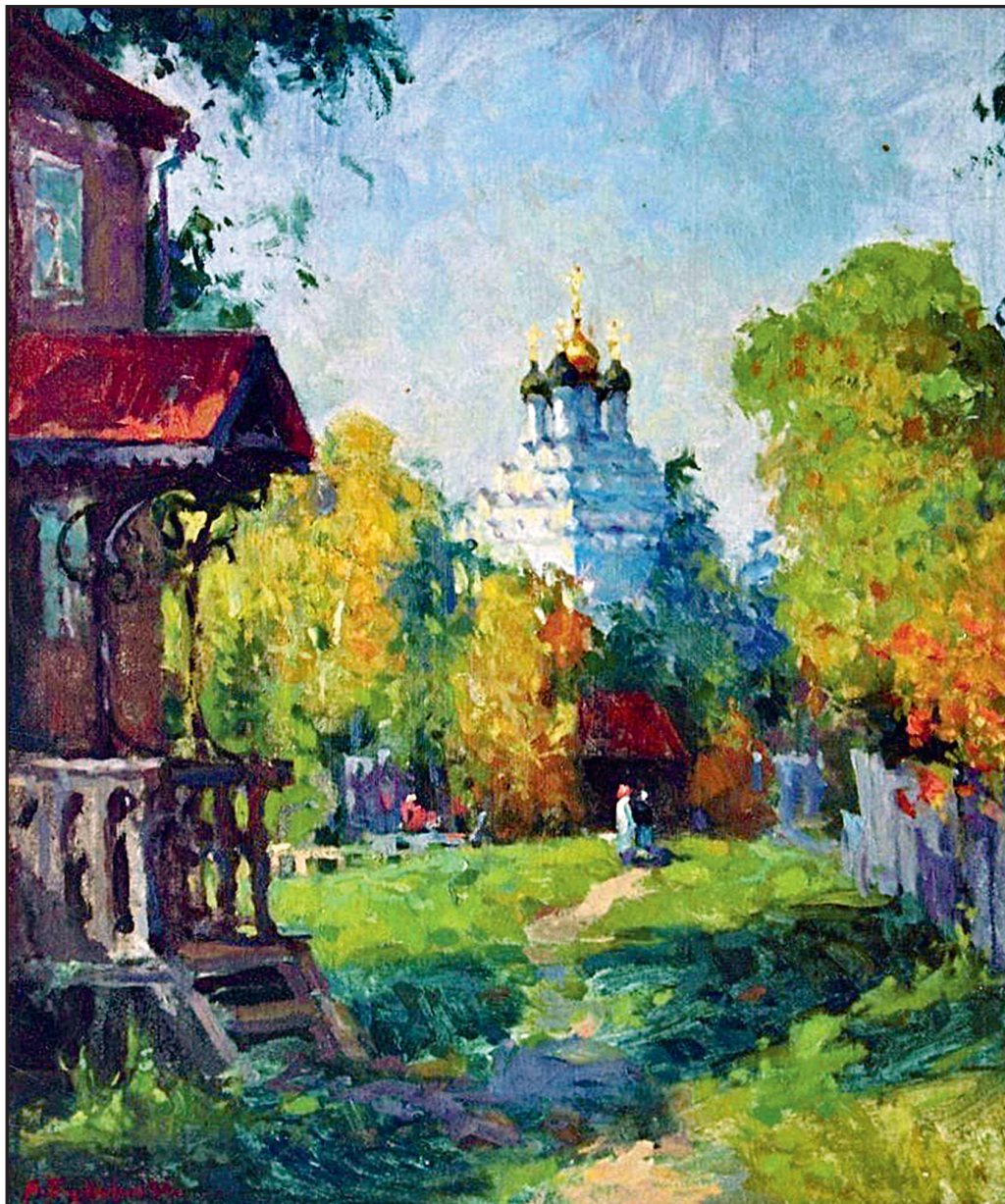
ISBN ????????????

Двадцать шестой
выпуск
2022 год

КОЛОМЕНСКИЙ АЛЬМАНАХ



845-летию Коломны посвящается...



Художник Алексей Букакин.
Крыльцо



Художник Василина Королёва.
Вечер

Василина Королёва — уже известный художник. Её мозаики украшают коломенские храмы, она частый участник Абакумовских пленэров, и родная Коломна живёт на её полотнах, но есть тема, которая оставила глубокий след в душе художника и не раз раскрылась в её творчестве. Источник вдохновения Василины — Нижнелалье Кировской области. Сосуществование человека и суровой северной природы, непростой быт и тяжёлый труд через пейзаж отобразились на её полотнах.

«Вечер» — деревянные дома и хозяйственные постройки тянутся вереницей и окружают двор, где на передний план выходит вязкая глинистая земля. Множество следов от колёс осталось после тяжёлого дня. Трактор, как верный конь, заслужил свой отдых. На дворе никого, все разошлись по домам, и, казалось бы, можно уже выдохнуть, но тревожное слепяще-жёлтое закатное небо напоминает о скором рассвете и новом дне, таком же тяжёлом, как и прежний. Красные отсветы, контрастирующие с зеленоватой синевой вносят ещё большее напряжение в картину, лишь тёплые отблески в мутных окнах трактора и машины звучат мажорной ноткой.

Евгения Гаврилова,
искусствовед